



Provoz s velkým zázemím

PF Series Kapesní termokamera

GUIDE

Úvod

Termokamera kapesní velikosti PF je bezkontaktní kontrolní nástroj pro diagnostiku problémů a hledání skrytých nedostatků elektrické vybavení díky infračervenému detektoru 256 × 192 pixelů, teplotnímu rozsahu -20°C až 550°C, 5MP kameře s viditelným světlem a 3,5-palcový dotykový LCD displej. Mimořádné detaily termovize, snadné ovládání a vestavěné Wi-Fi umožňují uživatelům rychlé a snadné sdílení odborné zprávy, které problém dokumentují.

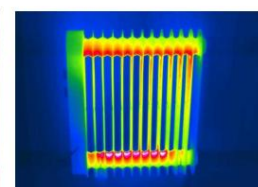
Vlastnosti

- Infračervený detektor 256x192 vytváří ostré snímky
- IR, VIS, PIP a MIF odhalují podrobnosti o teplotě
- Teplotní rozsah -20°C až 550°C s možností automatického přepínání
- Laserové měření vzdálenosti a inteligentní výpočet plochy obdélníkových objektů
- Rychlé prohlížení obrázků a hledání požadovaných funkcí
- 4 hodiny provozu a standardní typ C pro rychlé nabíjení

Použití



Inspekce elektroinstalace



Inspekce HVAC

Specifikace

Model produktu	PF210
Zobrazování a optika	
Typ detektoru	VOx, 7,5 až 14 µm
Infračervené rozlišení	256×192@12µm
NETD	45 mK
Snímková frekvence	25Hz/9Hz
Ohnisková vzdálenost	3,2 mm
Zorné pole	56°×48°
IFOV	3,75 mrad
Min. vzdálenost objektu	0,3 m
D:S	266:1
Režim ostření	Bez ostření
Digitální zoom	1,1x až 8x
Měření a analýza	
Rozsah měření	Podpora automatického přepínání: -20 °C až 150 °C, 100 °C až 550 °C
Přesnost měření	±2 °C nebo ±2 %, podle toho, která hodnota je větší
Analyzovaný cíl	Bod × 2 (zahrnout středový bod), plocha × 3
Poplach	Celoobrazovkový alarm prahové teploty (obrázek a blesk)
Nastavení parametrů	Emisivita, odražená teplota, vzdálenost cíle
Ostatní	Inteligentně vypočítat plochu
Zobrazení obrazu	
Displej	3,5" LCD
Režim obrazu	IR, VIS, MIF a PIP
Barevné palety	6: Bílá horká, Černá horká, Železná červená, Horká železo, Rainbow, Arktida
Úprava obrazu	Režim rozpětí úrovně: Automatický, Poloautomatický, Manuální
Digitální fotoaparát	5 MP
Funkce	
Laser	Laser (indikace, měření)
Funkce nahrávání	Fotografie
Cloudové služby	K dispozici
Ostatní	Přizpůsobené fyzické tlačítko × 2
Skladování a přenos	
Paměťová média	Vestavěný (16 GB)
Ukládání obrázků	JPG s informacemi o teplotě
Externí rozhraní	TYP-C, UNC ¼"-20 (upevnění na stativ)
WIFI	Ano, lze jej připojit k mobilnímu terminálu pro přenos obrazu
Napájecí systém	
Typ baterie	Dobíjecí lithium-iontová baterie, nevyjímatelná
Provozní doba	4 hodiny
Režim nabíjení	nabíjení TYP-U-C; PC/přenosná nabíječka; Možnost nabíjení při používání
Doba nabíjení	90 % plného nabití za 2,5 hodiny
Parametry prostředí	
Pracovní teplota	-10 °C až 50 °C
IP hodnocení	IP54
Pokles	test pádem z 1 m
Osvědčení	CE, FCC, ROHS, KC, Anatel, IP54, test pádem z 1 m, test vlhkým teplem, test vibrací, test rázem, test nárazu, UN38.3, MSDS
Fyzikální parametry	
Hardware	Iluminátor
Hmotnost	296 g
Velikost	138×89×34 mm
Softwarová sada	PC: ThermoTools; Mobil: Termografie (iOS/Android)
Norma	Zařízení, řemínek na zápěstí, taška na přenášení, příručka pro rychlý start, napájecí adaptér, zástrčka adaptéru, kabel USB typu C, karta pro stahování dat, osvědčení o schválení
Možnosti	Stativ