



GUIDE

Snadné, efektivní, mimořádné

E series

Termokamera jako nástroj

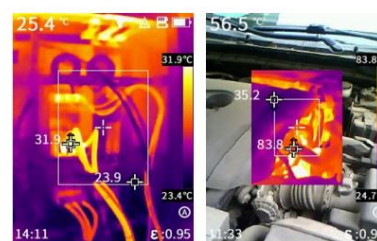
Úvod

Termokamera podobná nástroji řady EasIR nabízí dvě možnosti konfigurace 120x90 a IR detektory 256x192. Přijímá novou technologii IR-Perfclear v reálném čase pro vylepšení detailů a snížení šumu obrazu a poskytuje jasnější obraz v reálném čase. Vybaven řadou profesionálních funkcí, jako je 2MP kamera s viditelným světlem, streamování a nahrávání videa, upgrade WIFI a OTA atd., řada EasIR přináší a jasnější, výkonnější a plynulejší pracovní zážitek pro uživatele.

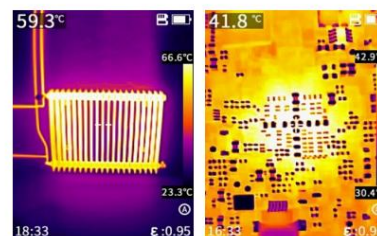
Vlastnosti

- Vysoce citlivý infračervený detektor, rozlišení 120x90/256x192
- Technologie IR-Perfclear v reálném čase, 4krát lepší kvalita obrazu
- -20°C~550°C široký rozsah měření teploty, automatické přepínání
- Záznam fotografií a videa, pohodlné sdílení přes mobilní APP
- Streamování videa, přenos dat v reálném čase pomocí softwaru pro analýzu PC
- Aktualizace firmwaru OTA, aby bylo zařízení stále aktuální

Použití



Inspekce elektroinstalace Údržba zařízení



Inspekce HVAC

Detekce PCBA

Specifikace

| Model produktu | E1 | E1+ | E2 | E2+ |
|-------------------------|---|--|---|-------------|
| Zobrazování a optika | | | | |
| Typ detektoru | VOx, 7,5 až 14 μm | | | |
| Infračervené rozlišení | 120×90@17μm | | 256×192@12μm | |
| Super rozlišení | Podpora rekonstrukce v super rozlišení v reálném čase, upgrade na 240×180 | | Podpora rekonstrukce v super rozlišení v reálném čase, upgrade na 512×384 | |
| NETD | 60 mK | | 45 mK | |
| Snímková frekvence | 25Hz/9Hz | | | |
| Ohnisková vzdálenost | 2,28 mm | | 3,2 mm | 7 mm |
| Zorné pole | 50°×38° | | 56°×48° | 25°×19° |
| IFOV | 7,46 mrad | | 3,75 mrad | 1,71 mrad |
| Min. vzdálenost objektu | 0,1 m | | | |
| D:S | 130:1 | | 266:1 | 585:1 |
| Režim ostření | Bez ostření | | | Automatický |
| Měření a analýza | | | | |
| Rozsah měření | Podpora automatického přepínání: -20 °C až 150 °C, 0 °C až 550 °C | | | |
| Přesnost měření | ±2 °C nebo ±2 %, podle toho, která hodnota je větší | | | |
| Analyzovaný cíl | Středová skvrna; Tři pevné oblasti: malá, střední, velká (alternativní) | | | |
| Poplach | Celobrazovkový alarm prahové teploty (obrázek a blesk) | | | |
| Nastavení parametrů | Emisivita, odražená teplota, vzdálenost cíle | | | |
| Zobrazení obrazu | | | | |
| Displej | 2,4" LCD | | | |
| Režim obrazu | IR, VIS, MIF a PIP | | | |
| Barevné palety | 6: Železná červená, Bílá Horká, Arktida, Duha 2, Horká železo, Duha 1 | | | |
| Úprava obrazu | Režim rozpětí úrovně: Automatický, Poloautomatický, Manuální | | | |
| Digitální fotoaparát | 2MP | | | |
| Funkce | | | | |
| Laser | Laserová indikace | | | |
| Funkce nahrávání | Foto a video | | | |
| Skladování a přenos | | | | |
| Paměťová média | Vestavěný (16 GB) | | | |
| Ukládání obrázků | JPG s informacemi o teplotě | | | |
| Ukládání videa | Formát ukládání videa v Irgd (s informacemi o teplotě) | Podporuje streamování videa v reálném čase, formát ukládání videa v Irgd (s informacemi o teplotě) | | |
| Externí rozhraní | TYP-C, UNC ¼"-20 (upevnění na stativ) | | | |
| WiFi | / | Ano, lze jej připojit k mobilnímu terminálu pro přenos obrazu a videa v reálném čase | | |
| Napájecí systém | | | | |
| Typ baterie | Dobíjecí lithium-iontová baterie, nevyjímatelná | | | |
| Provozní doba | 8 hodin | | 11 hodin | |
| Režim nabíjení | nabíjení TYP-U-C; PC/přenosná nabíječka; Možnost nabíjení při používání | | | |
| Doba nabíjení | 90 % plného nabití za 2,5 hodiny | | | |
| Parametry prostředí | | | | |
| Pracovní teplota | -15 °C až 50 °C | | | |
| IP hodnocení | IP54 | | | |
| Pokles | test pádem z 2 m | | | |
| Osvědčení | CE, FCC, RoHS, KC, EAC, FDA, Anatel, IP54, test pádem z 2 m, test vlhkým teplem, test vibrací, test rázem, test nárazu, UN38.3, MSDS | | | |
| Fyzikální parametry | | | | |
| Železářské zboží | Iluminátor | | | |
| Hmotnost | 355 g | | 375 g | |
| Velikost | 194 × 61,5 × 76 mm | | | |
| Softwarová sada | PC: ThermoTools | PC: ThermoTools; Mobil: Termografie (iOS/Android) | | |
| Norma | Zařízení, řemínek na zápěstí, napájecí adaptér, zástrčka adaptéru, kabel USB typu C, karta pro stahování dat, příručka pro rychlý start, záruční list, Inspekční zpráva | | | |
| Možnosti | Stativ | | | |